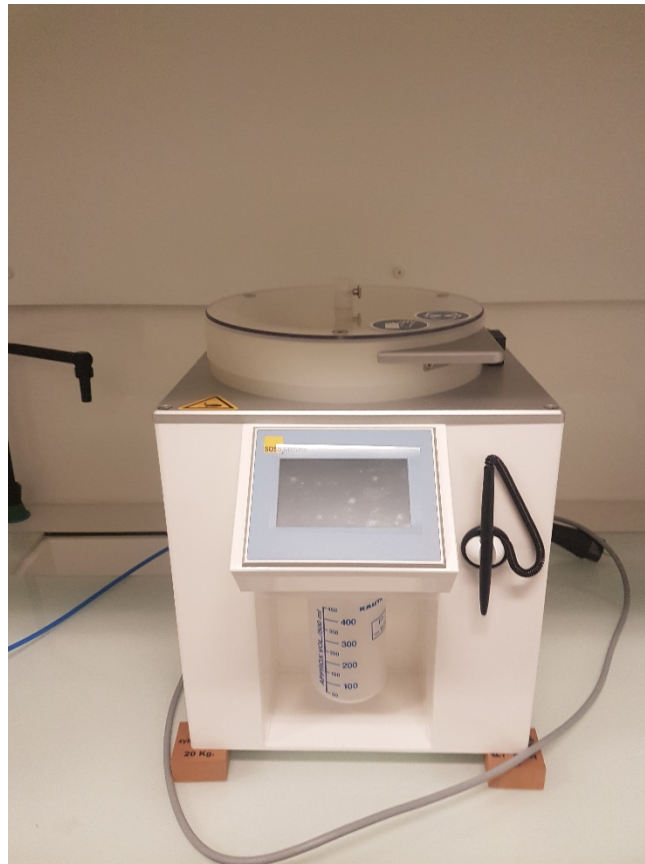


Références : LabSpin6 Karl Suss MicroTec

Principe : Formation d'une couche mince et uniforme, par dépôt d'une solution de la substance du film, sur la surface plane d'un substrat qui tourne à vitesse élevée.

Objectifs : Micro fabrication de couches d'oxydes fonctionnels sur des substrats en verre ou monocristallins à l'aide de précurseurs sol-gel



Exemples d'analyses / d'applications :

Dans le domaine de l'électronique avec la forte poussée technologique dans les circuits intégrés micro-ondes monolithiques l'utilisation des ferroélectriques en couches minces pour les applications micro-ondes est préférable

La miniaturisation des dispositifs de la microélectronique a mené à l'émergence des circuits basés sur des films minces car ces derniers présentent une facilité d'intégration dans des circuits présentant des topologies diverses.